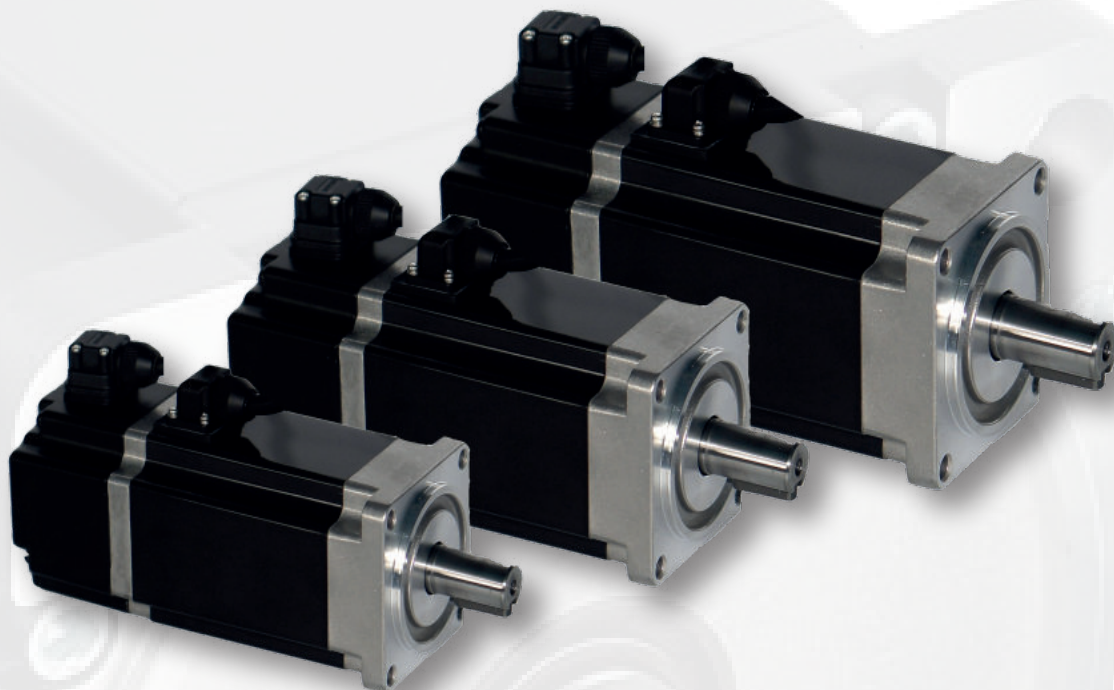


Servomoteur Brushless

Série SF 400V



APPLICATIONS

- Usinage
- Robotique
- Manutention
- Emballage
- Etiquetage
- Arts graphiques

OPTIONS

- Codeur absolu
- Résolveur
- Frein de parking

LA GAMME

- Alimentation 400 V
- 4 tailles disponibles
- De 0,6 à 10 Nm
- Vitesse 3000 tr/mn
- Dynamique élevée
- Commutation sinusoïdale
- Retour codeur
- Connecteurs débrochables
- Protection IP65

Série SF 400V

Référence	Couple nominal Mn (Nm)	Puissance nominale Pn (kW)	Vitesse nominale n (tr/min)	Courant nominal In (A) 400V	Inertie J (kg.cm ²)	Nombre de pôles	Longueur sans frein (mm)	Longueur avec frein (mm)	Poids sans frein (kg)	Poids avec frein (kg)
SF60A230	0,64	0,2	3000	0,75	0,264	8	115	156	1,15	1,55
SF60A330	1,27	0,4	3000	1,1	0,407	8	143	184	1,72	2,12
SF60A430	1,91	0,6	3000	2,2	0,526	8	159	200	2,03	2,43
SF80A530	2,39	0,75	3000	1,8	0,924	8	145	188	2,92	3,62
SF80A630	3,18	1	3000	2,8	1,207	8	163	206	3,49	4,17
SF110A1230	4	1,2	3000	2,9	7,62	8	155	204	6	7,7
SF110A1530	5	1,5	3000	3,6	9,45	8	170	219	6,9	8,6
SF110A1830	6	1,8	3000	4,6	11,33	8	188	237	8,2	9,9
SF130A2425	10	2,4	2500	7,5	26,4	8	207	254	11,9	13,9

Brides et charges

Référence	Carré (mm)	Fixation \varnothing / 4 trous \varnothing (mm)	Centrage \varnothing (mm)	Arbre claveté \varnothing x L (mm)	Charge radiale (N)	Charge axiale (N)
SF60	60	70 / 5,5	50	14 x 30	245	98
SF80	80	90 / 6,5	70	19 x 35 *	392	147
SF110	110	130 / 9	95	19 x 55	539	171
SF130	130	145 / 9	110	22 x 55	686	196

* arbre 19 x 40 si feedback C8 (Biss C)

Codification

Modèle	Taille		Puissance	Vitesse	Feedback	Frein	
SF	60	A	2 200W	30 3000 tr/mn	C2 incrémental+hall 2500 pts	0 Sans	004
	80		3 400W	25 2500 tr/mn	C4 série 23/39 bits	Z Avec	
	110		4 600W		C8 Biss C (seulement sur SF60 et SF80)		
	130		5 750W		C9 résolveur		
			6 1000W				
			12 1200W				
			15 1500W				
			18 1800W				
			24 2400W				