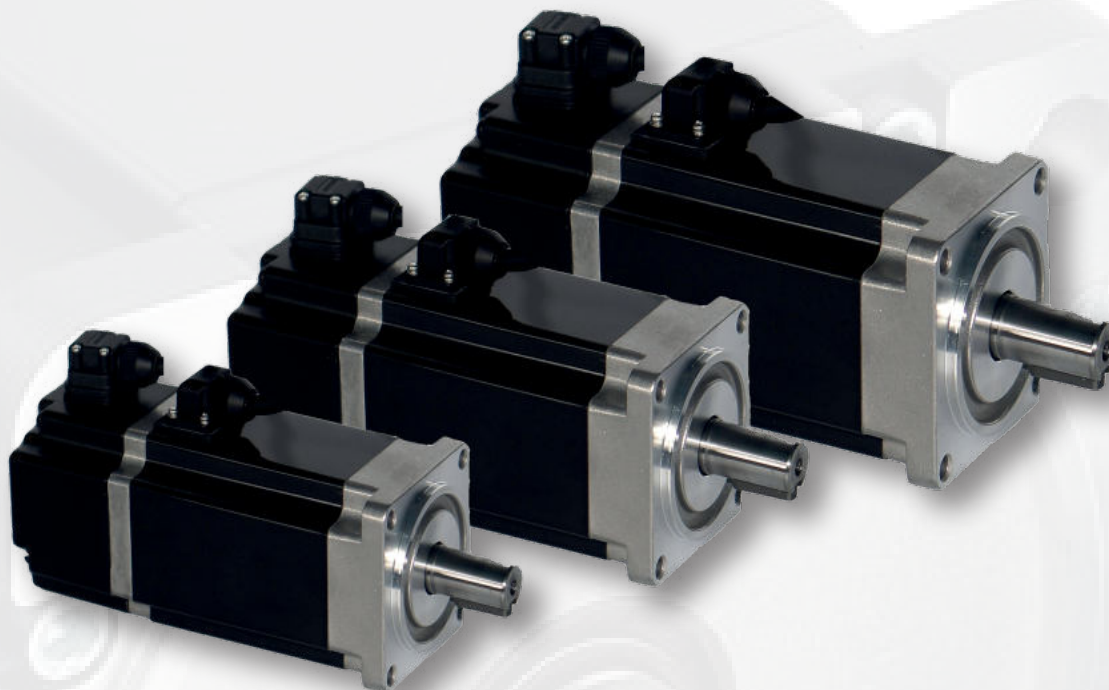


Servomoteur Brushless

Série SF



APPLICATIONS

- Usinage
- Robotique
- Manutention
- Emballage
- Etiquetage
- Arts graphiques

OPTIONS

- Codeur absolu
- Résolveur
- Frein de parking

LA GAMME

- Alimentation 48..230 V
- 3 tailles disponibles
- De 0,3 à 3,2 Nm
- Vitesse 3000 tr/mn
- Dynamique élevée
- Commutation sinusoïdale
- Retour codeur
- Sortie par câbles
- Protection IP65

Série SF 230V

Référence	Couple nominal Mn (Nm)	Puissance nominale Pn (kW)	Vitesse nominale n (tr/min)	Courant nominal In (A) 230V	Inertie J (kg.cm ²)	Nombre de pôles	Longueur sans frein (mm)	Longueur avec frein (mm)	Poids sans frein (kg)	Poids avec frein (kg)
SF40A130	0,32	0,1	3000	0,8	0,035	8	99	136	0,56	0,73
SF60A230	0,64	0,2	3000	1,1	0,264	8	115	156	1,15	1,55
SF60A330	1,27	0,4	3000	2,3	0,407	8	143	184	1,72	2,12
SF60A430	1,91	0,6	3000	3,8	0,526	8	159	200	2,03	2,43
SF80A530	2,39	0,75	3000	4,2	0,924	8	145	188	2,92	3,62
SF80A630	3,18	1	3000	4,5	1,207	8	163	206	3,49	4,17

Série SF 48V

Référence	Couple nominal Mn (Nm)	Puissance nominale Pn (kW)	Vitesse nominale n (tr/min)	Courant nominal In (A) 48V	Inertie J (kg.cm ²)	Nombre de pôles	Longueur sans frein (mm)	Longueur avec frein (mm)	Poids sans frein (kg)	Poids avec frein (kg)
SF40B130	0,32	0,1	3000	3,5	0,035	8	99	136	0,56	0,73
SF60B230	0,64	0,2	3000	6,5	0,264	8	115	156	1,15	1,55
SF60B330	1,27	0,4	3000	12,8	0,407	8	143	184	1,72	2,12
SF80B530	2,39	0,75	3000	20	0,924	8	145	188	2,92	3,62

Bride

Référence	Carré (mm)	Fixation \varnothing / 4 trous \varnothing (mm)	Centrage \varnothing (mm)	Arbre claveté \varnothing x L (mm)
SF40	40	46 / 4,4	30	8 x 25
SF60	60	70 / 5,5	50	14 x 30
SF80	80	90 / 6,5	70	19 x 35

Codification

Modèle	Taille	Tension	Puissance	Vitesse	Feedback	Frein
SF	40	A 230V	1 100W	30 3000 tr/mn	C2 incrémental+hall 2500 pts	0 Sans
	60	B 48V	2 200W		C4 série 23/39 bits	Z Avec
	80		3 400W		C8 Biss C	
			4 600W		C9 résolveur	
			5 750W			
			6 1000W			